

# Winterzauber im Paznauntal

Beste Bedingungen in See - Ischgl - Kappl - Galtür



Erleben Sie das ganz große Winter- und Schneeabenteuer im Tiroler Paznauntal rund um die Orte See, Ischgl, Kappl und Galtür.

## Reisedaten

---

- 08.01.2023 bis 15.01.2023, 756,- €
- 09.01.2023 bis 16.01.2023, 756,- €
- 10.01.2023 bis 17.01.2023, 756,- €
- 11.01.2023 bis 18.01.2023, 756,- €
- 12.01.2023 bis 19.01.2023, 756,- €
- 15.01.2023 bis 22.01.2023, 756,- €
- 21.01.2023 bis 28.01.2023, 840,- €
- 22.01.2023 bis 29.01.2023, 840,- €
- 23.01.2023 bis 30.01.2023, 840,- €
- 28.01.2023 bis 04.02.2023, 840,- €
- 29.01.2023 bis 05.02.2023, 850,- €
- 30.01.2023 bis 06.02.2023, 860,- €
- 04.02.2023 bis 11.02.2023, 910,- €
- 11.03.2023 bis 18.03.2023, 910,- €
- 12.03.2023 bis 19.03.2023, 900,- €
- 13.03.2023 bis 20.03.2023, 890,- €
- 19.03.2023 bis 26.03.2023, 756,- €
- 20.03.2023 bis 27.03.2023, 756,- €
- 21.03.2023 bis 28.03.2023, 756,- €
- 22.03.2023 bis 29.03.2023, 756,- €
- 23.03.2023 bis 30.03.2023, 756,- €
- 01.04.2023 bis 08.04.2023, 910,- €
- 02.04.2023 bis 09.04.2023, 910,- €
- 08.04.2023 bis 15.04.2023, 910,- €
- 09.04.2023 bis 16.04.2023, 910,- €
- 10.04.2023 bis 17.04.2023, 910,- €

## Die Höhepunkte

---

- 7 Übernachtungen im 4\* Alpines Balance Hotel Weisses Lamm in See
- Halbpension: Frühstücksbuffet, abends 4-Gang-Wahlmenü
- freie Nutzung vom Wellnessbereich LammSpa auf ca. 420m<sup>2</sup>

## Inklusive

---

- 7 Übernachtungen im 4\* Alpines Balance Hotel Weisses Lamm in See
- Halbpension: Frühstücksbuffet, abends 4-Gang-Wahlmenü
- 1 x wöchentlich Begrüßungsabend mit Aperitif
- freie Nutzung vom Wellnessbereich LammSpa auf ca. 420m<sup>2</sup>
- gratis Skibus, der direkt vor dem Hotel hält
- täglich frisches Quellwasser auf dem Zimmer
- Wellnesstasche (u.a. mit kuscheligem Bademantel) für die Dauer des Aufenthaltes

## Reiseverlauf

---

### 1. Tag

Anreise in Eigenregie.

### 2.-7.Tag

Das perfekte Skigebiet in Kombination mit einem schicken Hotel - es wartet ein erstklassiger Winterurlaub mit unvergesslichen Eindrücken auf Sie! Auch abseits der Piste finden Wintersport- begeisterte viele Aktivitäten, um die kalte Jahreszeit zu genießen, sei es beim Rodeln oder Langlaufen. Gemütlich und entspannt geht es hingegen bei zahlreichen Winterwanderungen und Spaziergängen durch die weiße Schneelandschaft zu.

### 8. Tag

Eigene Abreise

## Hotel

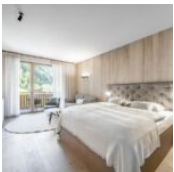
---



### Alpines Balance Hotel Weisses Lamm \*\*\*\* in See im Paznauntal/Tirol

#### Lage & Ausstattung:

Das Hotel Weisses Lamm befindet sich in ruhiger Berghanglage in der Tiroler Gemeinde See mit grandioser Aussicht über das Paznauntal. Das familiengeführte Genusshotel erwartet Sie mit einer harmonischen Verbindung von gediegenem Luxus und Tradition. Das Hotel verfügt über ein Restaurant (Tiroler und internationale Küche), eine Kaminbar, eine schöne Lobby im modernen Stil, eine Rezeption, ein Ski-/Trockenraum, eine Ladestation für Elektroautos (kostenpflichtig), gratis Parkplätze und Lift im Haus runden das Angebot ab. WLAN ist kostenlos. Zahlbar vor Ort: Ortstaxe EUR 3,50 pro Person/Nacht ab 15 Jahren.



#### Zimmer:

Die Zimmer und Suiten mit gemütlicher Einrichtung lassen keine Wünsche offen. Jedes Zimmer verfügt über ein Badezimmer mit Badewanne oder Dusche/WC, Haarföhn und Pflegeprodukte, Leihbademantel, Telefon, Sat-TV, Safe, gemütliche Sitzecke, WLAN und Balkon.

Doppelzimmer Landhaus, 2 Personen (DS) ca. 25m<sup>2</sup>, Teppichboden.

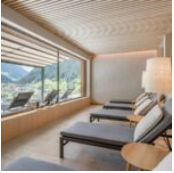
Doppelzimmer Alpine, 2-3 Pers. (DK) ca. 25m<sup>2</sup>, Holzboden.

Doppelzimmer Deluxe, 2-4 Pers. (DD) ca. 35m<sup>2</sup>, Holz- oder Teppichboden.



#### Verpflegung:

Halbpension: reichhaltiges Buffetfrühstück vom Buffet, Abendessen in 4 Gängen mit Hauptspeisenwahl und inklusive Salatvariationen vom Buffet sowie Käsevariationen. Vegetarische und vegane Menüoption auf Anfrage.



### **Wellness:**

Neu gestalteter Wellnessbereich LammSpa auf ca. 420m<sup>2</sup> bestehend aus der Wasserwelt mit lichtdurchflutetem Hallenbad und luxuriösen Relaxliegen, der Saunawelt mit finnischer Sauna, Bio-Kräutersauna, Aroma- und Sole-Dampfbad und NEU Panorama-Lehmsauna im neuen Wellnesshaus sowie Relaxzonen und Infrarotliegen.



### **Winterspaß**

Vier Skigebiete und unzählige Winteraktivitäten: Das Skigebiet See überzeugt mit 42 top präparierten Pistenkilometern in unterschiedlichen Schwierigkeitsgraden. Vor allem für Familien ist das Skigebiet See ein wahrer Geheimtipp. Das Skigebiet von Ischgl mit 239 Pistenkilometern, zählt heute in Österreich und sogar weltweit zu den beliebtesten Winter Hotspots. Ebenso bieten auch die kleineren Skigebiete Galtür und Kappl mit jeweils 42 Pistenkilometern Platz für die Wintersportler.

Den Einstieg in das Skigebiet See erreichen Sie nach nur 600m. Der gratis Skibus, der direkt vor dem Hotel hält, bietet eine gute Anbindung an die örtliche Seilbahn sowie Ischgl, Kappl und Galtür. Alle Skigebiete erreichen Sie nach einer 30-minütigen Fahrt oder weniger.

## Weitere Informationen

---

### Reisezeitraum:

08.01.–11.02. & 05.03.–17.04.2023

(Anreise in Eigenregie)

**Preis pro Person/ Woche im DZ „Landhaus“\*: ab EUR 756,–**

\* gültig für folgende Anreisetage: **08.01./ 09.01./ 10.01./11.01./12.01./15.01. &**

**19.03./20.03./21.03./22.03./23.03.2023**

Weitere Reisetermine buchbar: 21.01/ 22.01./23.01./ 28.01./29.01./30.01./ 04.02./  
11.03./12.03./13.03./

01.04./02.04./ 08.04./09.04./10.04.2023. Preise auf Anfrage.

### Gegen Aufpreis buchbar:

**Doppelzimmer „Alpine“: zzgl. ab EUR 31,50 p.P./Woche**

**Doppelzimmer „Deluxe“: zzgl. ab EUR 94,50 p.P./Woche**

Es gelten die Reisebedingungen des Veranstalters Mondial GmbH & Co. KG, Operngasse 20b, A-1040 Wien

### Leistungen:

- 7 Übernachtungen im 4\* Alpines Balance Hotel Weisses Lamm in See
- Halbpension: Frühstücksbuffet, abends 4-Gang-Wahlmenü
- 1 x wöchentlich Begrüßungsabend mit Aperitif
- freie Nutzung vom Wellnessbereich LammSpa auf ca. 420m<sup>2</sup>
- gratis Skibus, der direkt vor dem Hotel hält
- täglich frisches Quellwasser auf dem Zimmer
- Wellnesstasche (u.a. mit kuscheligem Bademantel) für die Dauer des Aufenthaltes

## Termine & Preise

---

**Preis pro Person/ Woche im DZ „Landhaus“\*: ab EUR 756,- \* gültig für folgende Anreisetage:**

**08.01./ 09.01./ 10.01./11.01./12.01./15.01. & 19.03./20.03./21.03./22.03./23.03.2023**

Weitere Reiseternine buchbar: 21.01/ 22.01./23.01./ 28.01./29.01./30.01./ 04.02./

11.03./12.03./13.03./ 01.04./02.04./ 08.04./09.04./10.04.2023. Preise auf Anfrage. **Gegen**

**Aufpreis buchbar: Doppelzimmer „Alpine“: zzgl. ab EUR 31,50 p.P./Woche Doppelzimmer**

**„Deluxe“: zzgl. ab EUR 94,50 p.P./Woche** Gerne beraten wir Sie telefonisch unter 06131-48-4928.

## Inklusiv & Optional

---

### Inklusive:

- 7 Übernachtungen im 4\* Alpines Balance Hotel Weisses Lamm in See
- Halbpension: Frühstücksbuffet, abends 4-Gang-Wahlmenü
- 1 x wöchentlich Begrüßungsabend mit Aperitif
- freie Nutzung vom Wellnessbereich LammSpa auf ca. 420m<sup>2</sup>
- gratis Skibus, der direkt vor dem Hotel hält
- täglich frisches Quellwasser auf dem Zimmer
- Wellnesstasche (u.a. mit kuscheligem Bademantel) für die Dauer des Aufenthaltes

### EU-Pauschalreiserichtlinie:

Nach Artikel 251 EGBGB informieren wir alle Reisenden vor der Buchung über ihre grundlegenden Rechte bei einer Pauschalreise. Das Formblatt mit allen Informationen des Reiseveranstalters finden Sie nachfolgend: [Formblatt zur Unterrichtung des Reisenden bei einer Pauschalreise nach § 651a des Bürgerlichen Gesetzbuchs](#)

## Reiseveranstalter

---



### Mondial

Mondial ist unser Spezialist für abwechslungsreiche und erstklassige Städte- und Kulturreisen sowie Autoreisen im Herzen Europas. Das österreichische Reiseunternehmen besticht durch seine persönliche und individuelle Art. Die Reise-Experten gehen auf Ihre Wünsche ein und stehen Ihnen gerne mit Rat und Tat zur Seite.

## Ihr Ansprechpartner

---

Montag - Freitag: 9:00 - 17:30 Uhr

Telefon: 06131-48-4928

E-Mail: [info@mondial-reisen.de](mailto:info@mondial-reisen.de)

Diese Reise online ansehen oder buchen: <https://www.vrm-reisen.de/reise/paznauntal/>